

# SKINTONIC = DERMATONIA

**Metodo che ci permette di intervenire sulla qualità e la rigenerazione del tessuto connettivo, cutaneo e muscolare. Gli effetti fisiologici sono tali che un minuto di massaggio con lo Skintonic corrisponde a 7 minuti di massaggio manuale.**

## Gli effetti generali sono:

- la decontrazione muscolare
- il rilassamento
- il riequilibrio neuro – vegetativo

## Gli effetti particolari sono:

- ipervascolarizzazione che stimola la microcircolazione sanguigna e linfatica
- defibrinaggio con un ammorbidimento tissulare
- effetto riflesso (simpaticolitico) che permette di cancellare in pochi secondi dermalgie riflesse
- effetto antidolorifero, rilassante

## Indicazioni:

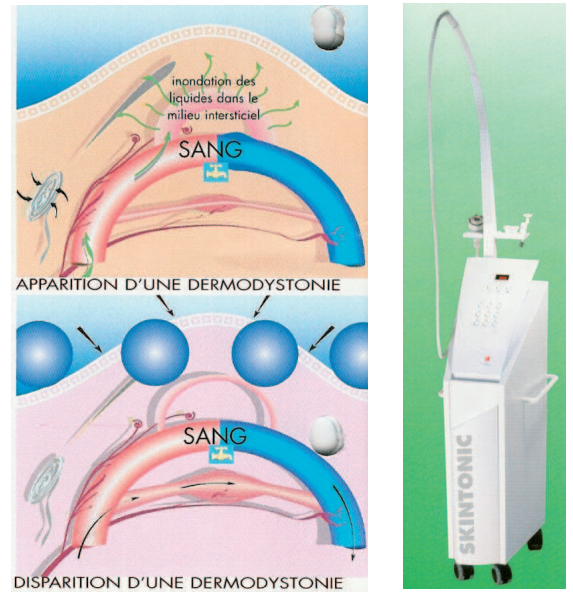
- terapie ortopediche, reumatologiche, kinesiologiche, rieducative: (cefalee, tendiniti, dolore alle cervicali, dorsali, lombari, fibrosi, ecc.)
- disturbi gastroenterologi: (coliti, costipazione, ecc.)
- terapie sportive: preparazione forma – recupero – rilassamento
- terapie funzionali: massaggi rilassanti, insonnia, contratture muscolari, dermodistonie in generale
- ritenzione idrica, gambe pesanti: depressomassaggio linfatico con effetto di drenaggio disintossicante.

## Cicatrici:

sono barriere energetiche e micro-circolatorie che possono causare delle aderenze dolorose con blocchi meccanici o limitazioni articolari. L'esperienza ha dimostrato che con skintonic si hanno ottimi risultati intervenendo sulle cicatrici chirurgiche o da incidenti, non solo a livello estetico ma con l'ammorbidimento delle aderenze diminuiscono i dolori e si arriva ad avere anche un notevole recupero funzionale.

## Cellulite:

tipicamente femminile è legata a diversi fattori eziologici: ormonali, circolatori venosa/linfatica, alimentari, posturali e neurovegetativi, perciò non è solo un disturbo estetico ma anche segnale d'allarme per eventuali complicanze psicologiche e patologie legate al sovrappeso. Con una corretta igiene di vita e skintonic si può far fronte in modo olistico e personalizzato alle singole esigenze.



# Phénix

**L'efficacità del Phénix VL4 si basa sulla combinazione di due risposte fisiologiche ai problemi circolatori:**

1. la tonificazione delle cellule muscolari lisce
2. l'attivazione progressiva della pompa muscolare drenando e aspirando letteralmente le stasi dei liquidi tramite i sistemi venoso e linfatico.

## Indicazioni:

- traumatologia, patologie dello sport, reumatologia
- problemi circolatori, ritenzioni di liquidi, edemi e gambe pesanti
- supporto pre e post chirurgico: prevenzione delle trombosi venose, embolie polmonari, emorragie
- eliminazione delle stasi
- assorbimento degli edemi ed ematomi
- ischemie e osteonecrosi
- trattamento del piede diabetico

